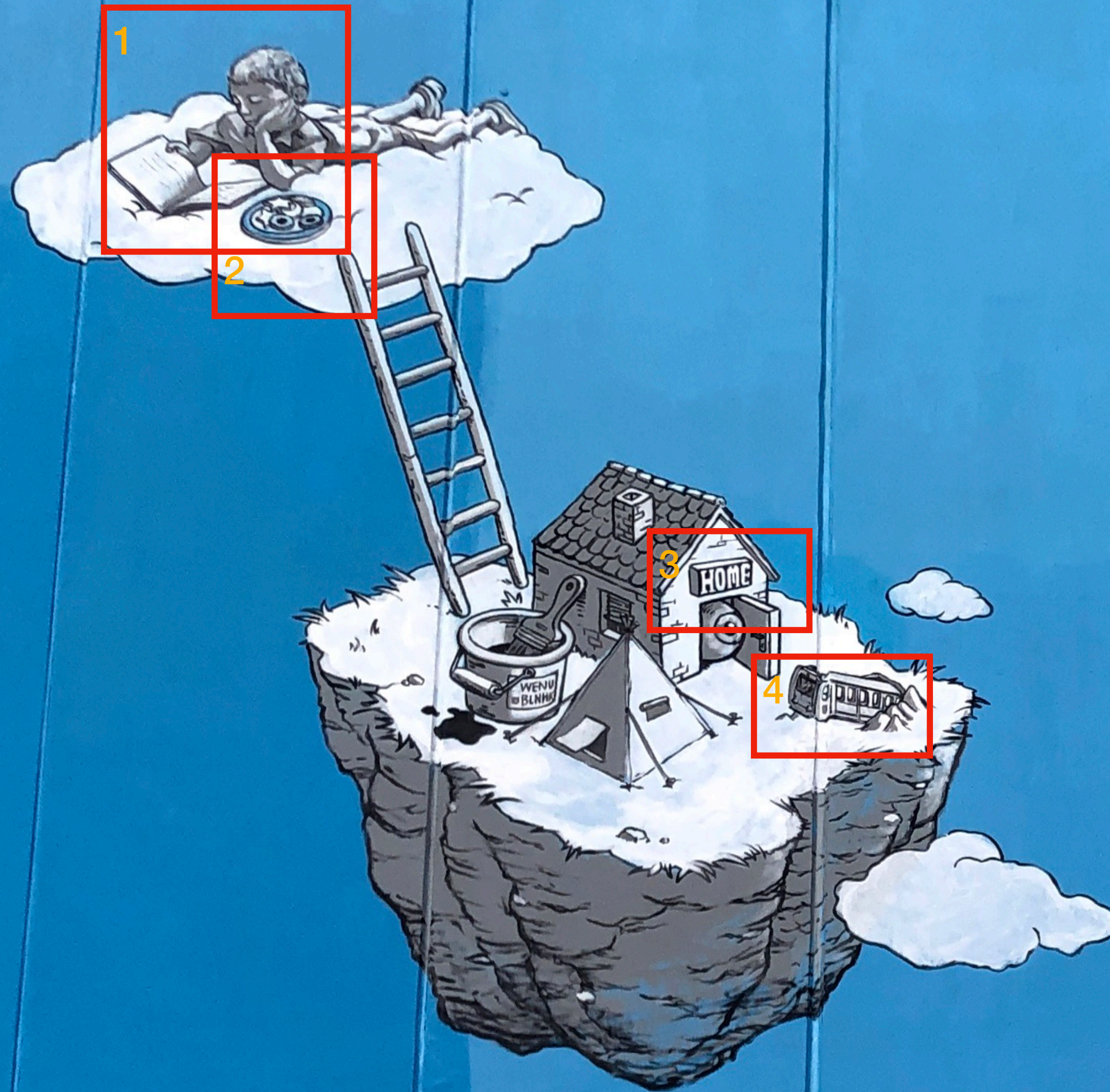


WENU x METROPOLINK

Versteckte Inhalte im Wandbild der Stadtwerke Heidelberg

presented by WENU 12.8.2025



Insel 1

1. Das Kind liest ein Buch auf einer Wolke, als wäre Heidelberg ein traumhafter Ort zum Lernen und Lesen
2. Besondere Kekse aus Heidelberg
3. Für viele Menschen fühlt sich Heidelberg wie Heimat an
4. Bergbahn Heidelberg

Insel 2

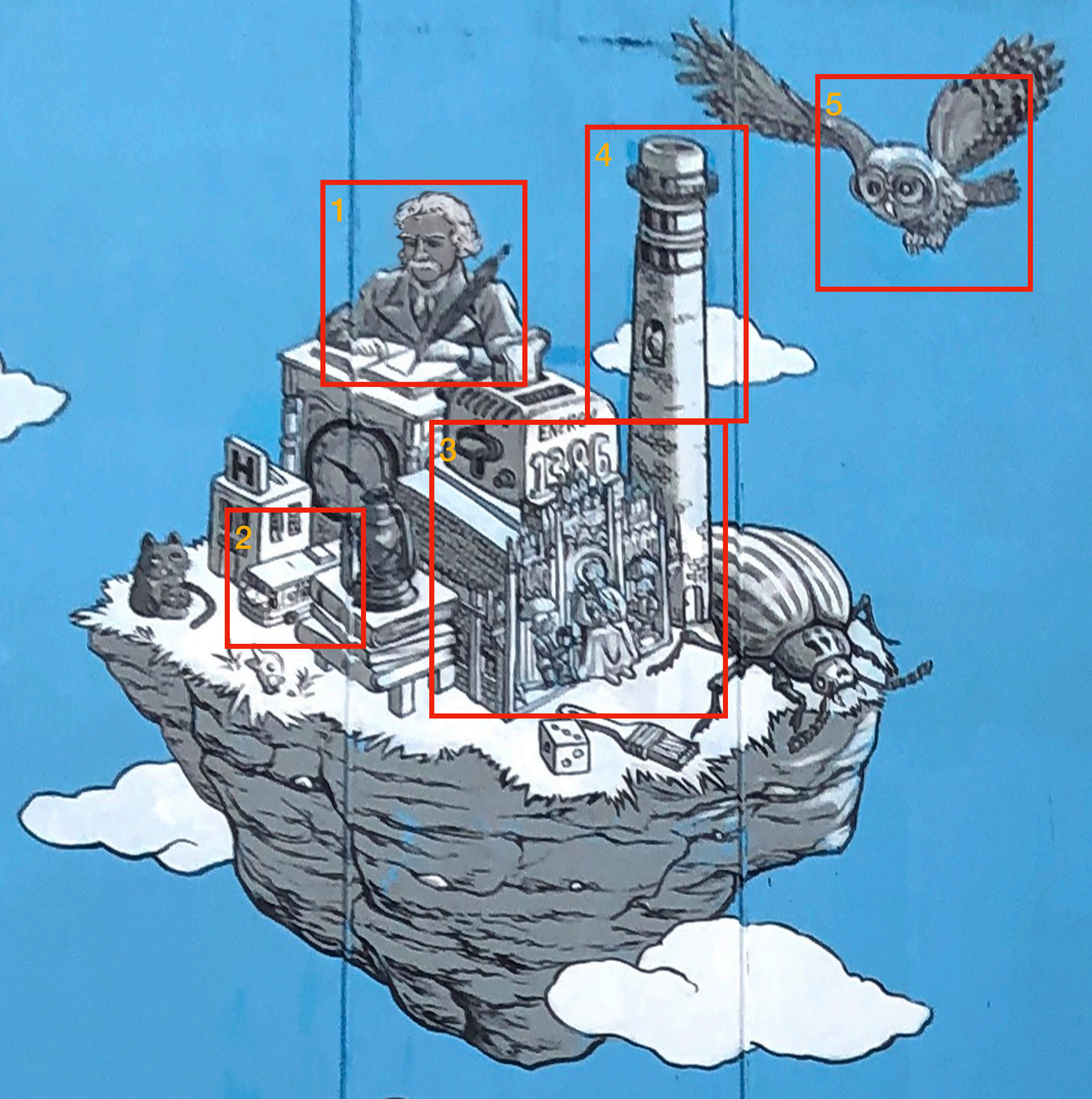
1. Mark Twain

2. 721 Bus zum Hauptbahnhof

3. Ein Bestandteil des Logos der Universität Heidelberg, der die Universität selbst verkörpert.

4. Bleistift Turm

5. Eule als Zeichen von Weisheit

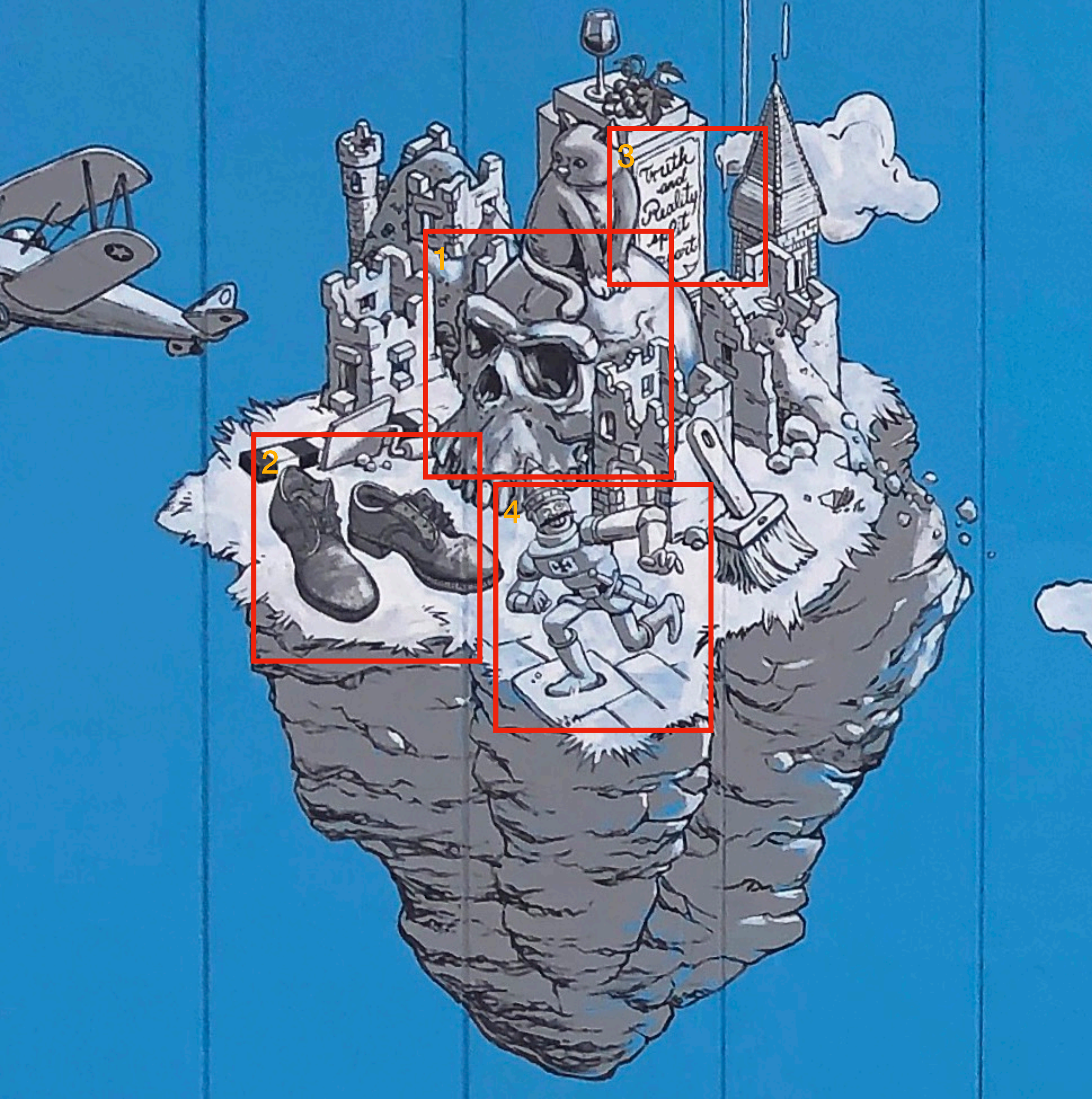




Insel 3

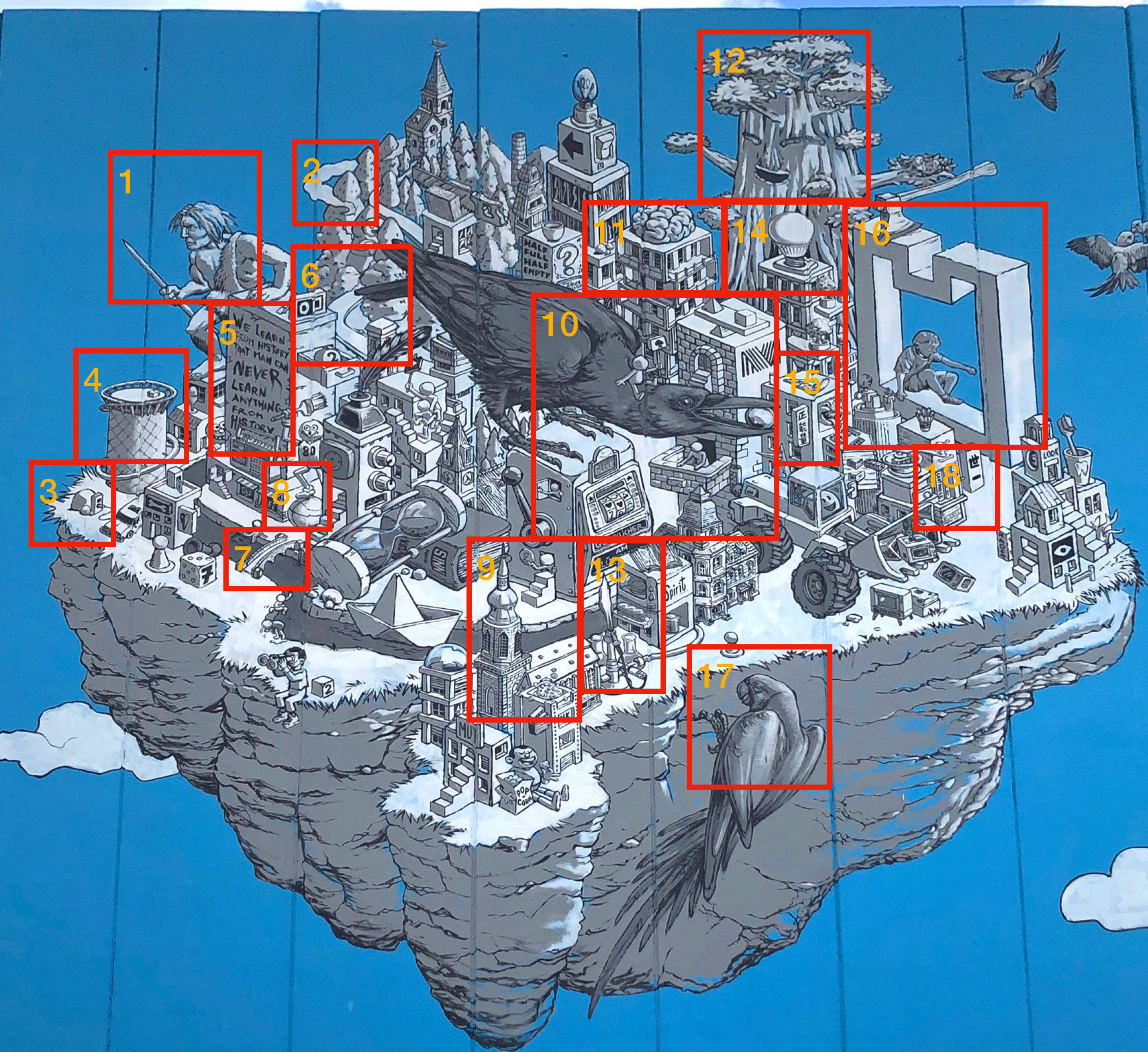
1. "Süden" auf Chinesisch

Insel 4



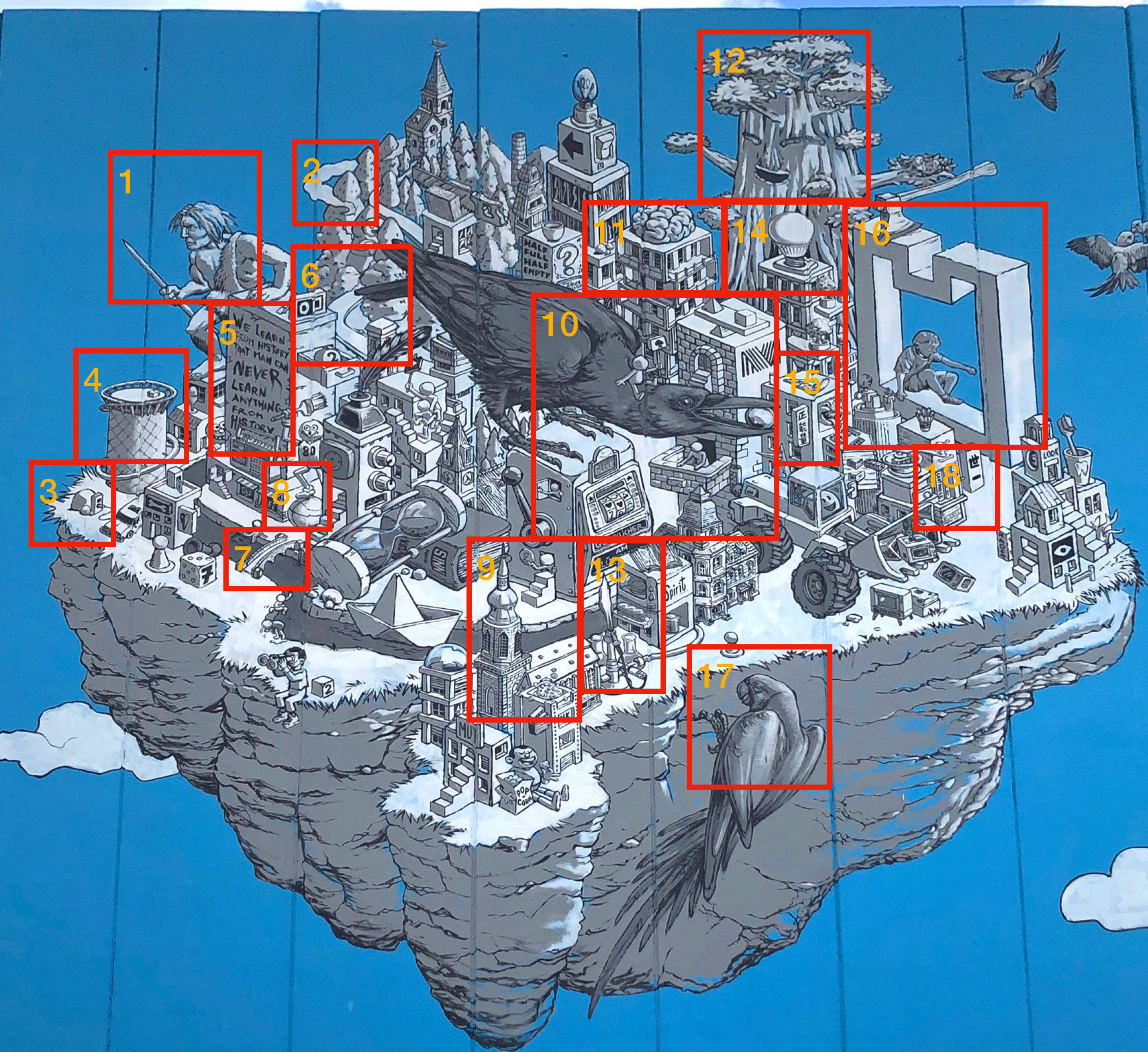
1. Homo heidelbergensis
2. *"Wir müssen keine Schuhmacher sein, um zu wissen, ob uns unsere Schuhe passen, und ebenso wenig müssen wir Fachleute sein, um Wissen über Dinge von allgemeinem Interesse zu erwerben."* von **Georg Wilhelm Friedrich Hegel**
3. *"Wahrheit und Wirklichkeit fallen auseinander."* von **Karl Jaspers**
4. Der Rittersprung

Insel 5 - Teil 1



1. Homo heidelbergensis
2. Nebel in Heidelberg
3. Stadtwerke E-Ladesäule
4. Energie und Zukunftsspeicher
5. *"Aus der Geschichte lernen wir, dass der Mensch niemals etwas aus der Geschichte lernt"* von **Georg Wilhelm Friedrich Hegel**
6. Heidelberg Philosophenweg
7. Alte Brücke
8. Basketball
9. Heiliggeistkirche

Insel 5 - Teil 2



10. Krähe in Heidelberg

11. INF Studierendenwerk

12. "Dieser Baum, in dem viele Halsbandsittiche leben, steht direkt neben dem Heidelberger Hauptbahnhof – ein Ort, an dem WENU fast täglich vorbeikommt, nachdem er den Tag mit Malen in der Stadt verbracht hat."

13. Bunsenbrenner, erfunden von Robert Bunsen

14. Energiesparlampe / Stadtwerke

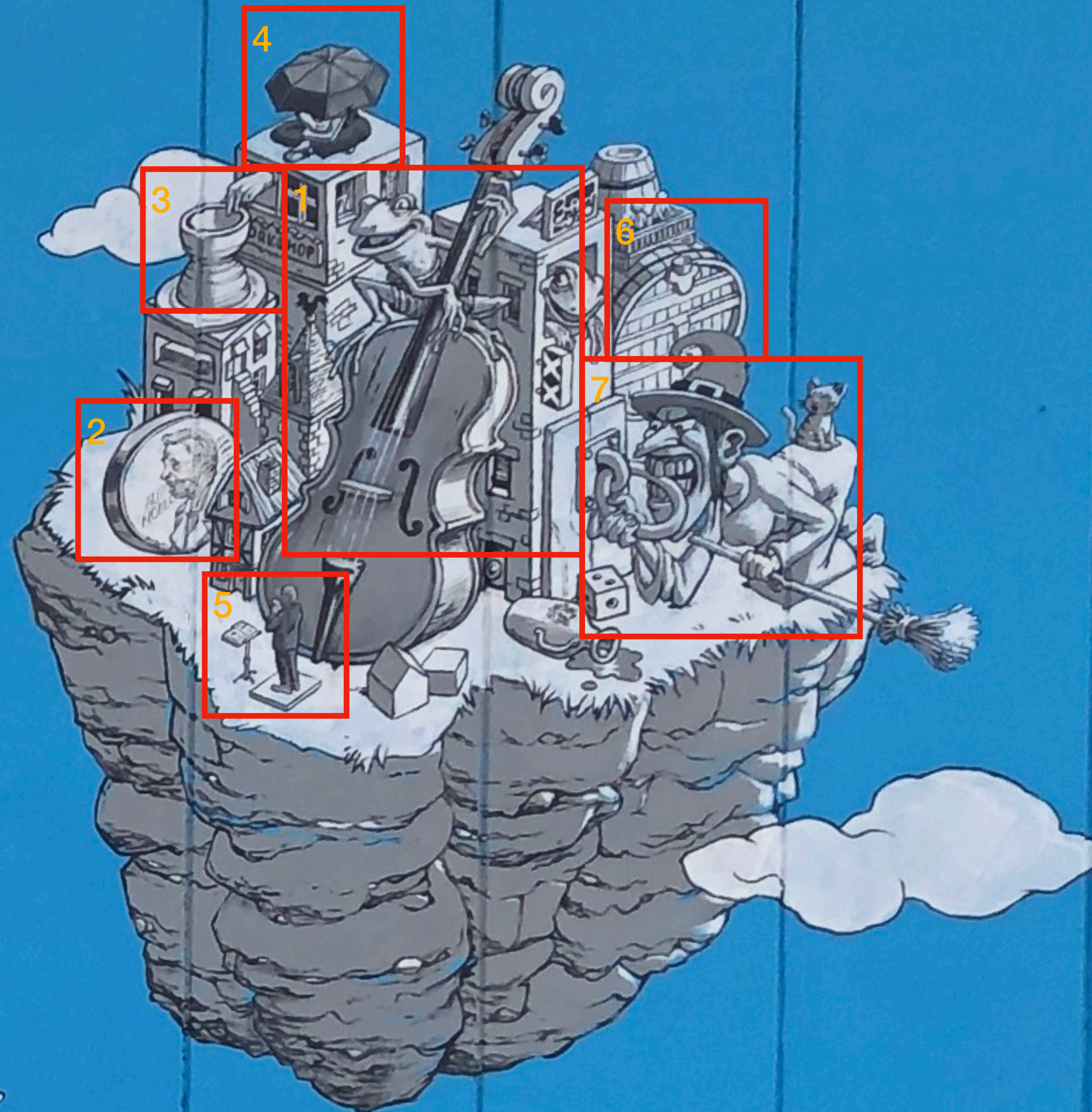
15. "Positive Energie" auf Chinesisch

16. "Ein Junge springt durch den H-Rahmen – genau in dem Moment, in dem sein Abenteuer in Heidelberg beginnt."

17. Halsbandsittiche von Heidelberg

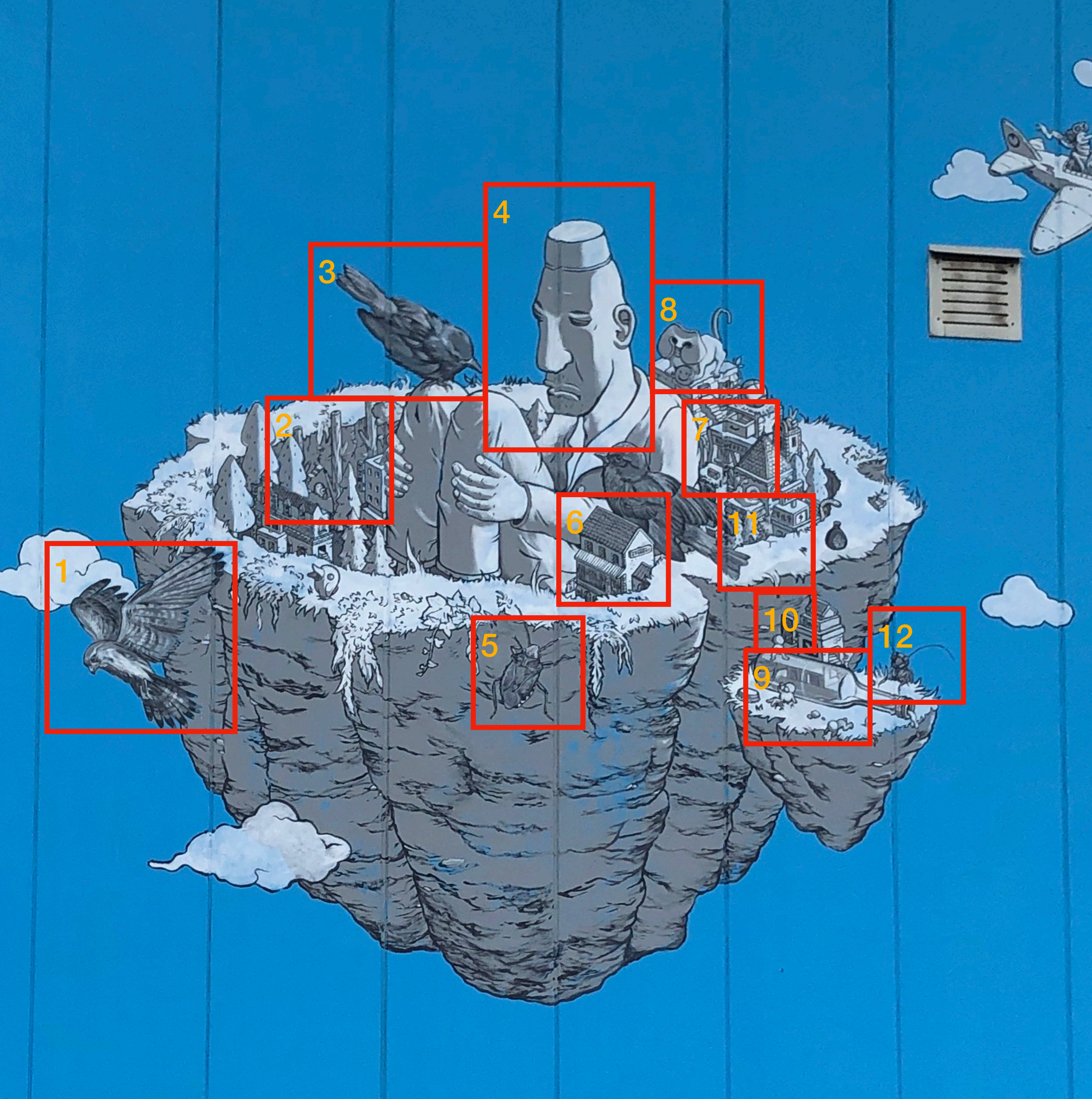
18. "der/die/das Beste der Welt" auf Chinesisch

Insel 6



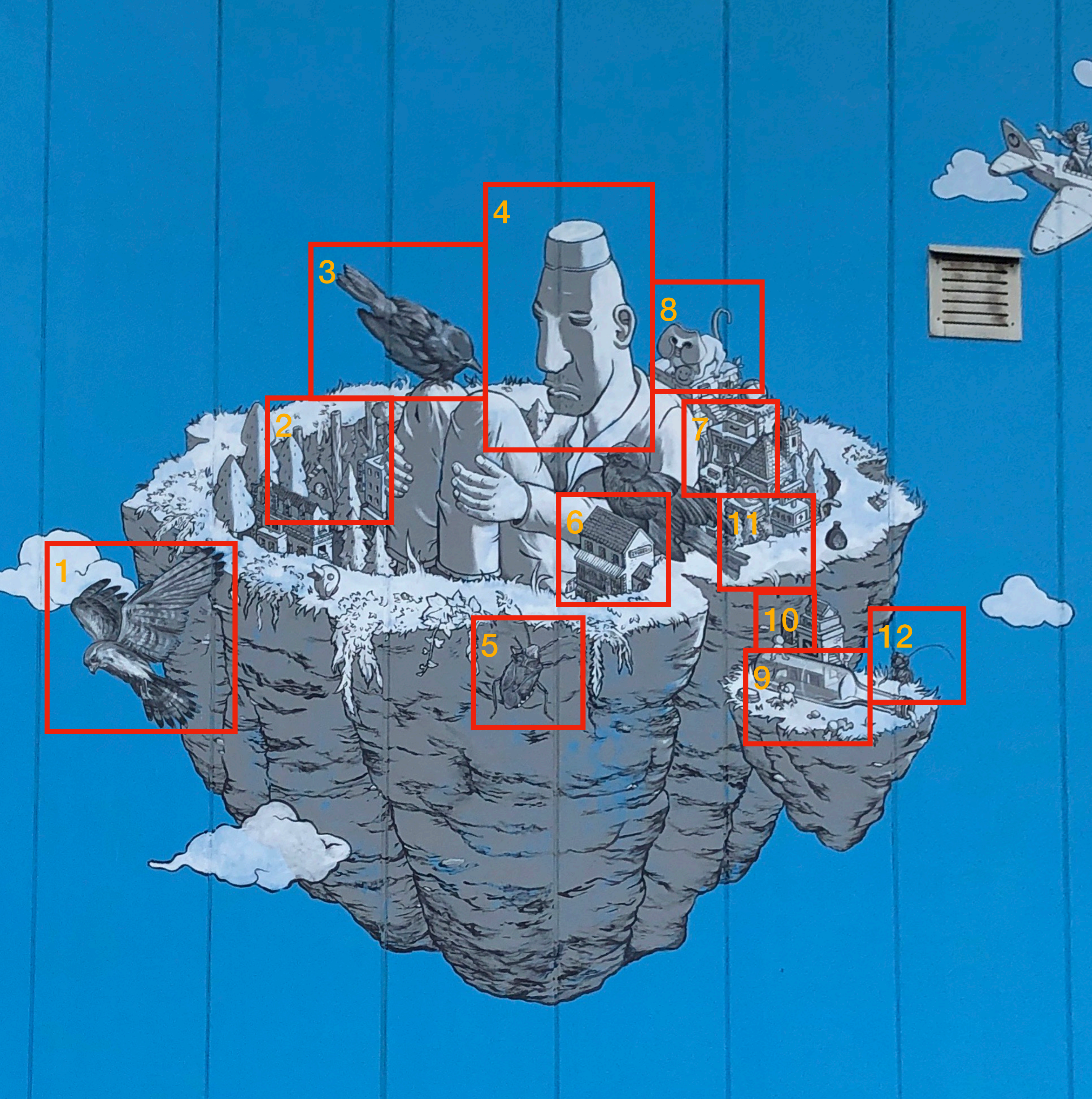
1. Klassische / Jazz Musik Stadt
2. Nobelpreis
3. Keramik workshop in Heidelberg
4. Während der Produktion des Wandgemäldes regnete es viel, und ein Mitglied von WENU saß einfach da und wartete, bis der Regen auf hörte.
5. Der Dirigent leitet die Musik in Richtung einer anderen Stadt – als würde er gemeinsam mit ihr komponieren. Das bedeutet, dass Heidelberg durch Musik mit anderen Städten verbunden ist.
6. Dar Heidelberg Fass
7. Der Hexenbiss

Insel 8 - Teil 1



1. Der Wanderfalke des Schornsteins, der auf dem Bleistiftturm lebt
2. Holzstäbe statt Metallstäbe wie in Gefängnissen (bezogen auf Objekt 4)
3. Haussperling aus Heidelberg
4. Student im Gefängnis wegen übermäßigen Alkoholkonsums. (bezogen auf Objekt 4)
5. Marmorierte Baumwanze aus Heidelberg
6. Studentenkarzer
7. Bücherregal in der Altstadt Heidelbergs
8. Heidelberger Brückenaaffe
9. Die leere Alkoholflasche liegt auf der einer Insel, getrennt vom Studenten, der sich auf der anderen befindet.

Insel 8 - Teil 2



10. "Fröhliches Trinken" auf Chinesisch

11. "Heidelberg" auf Chinesisch

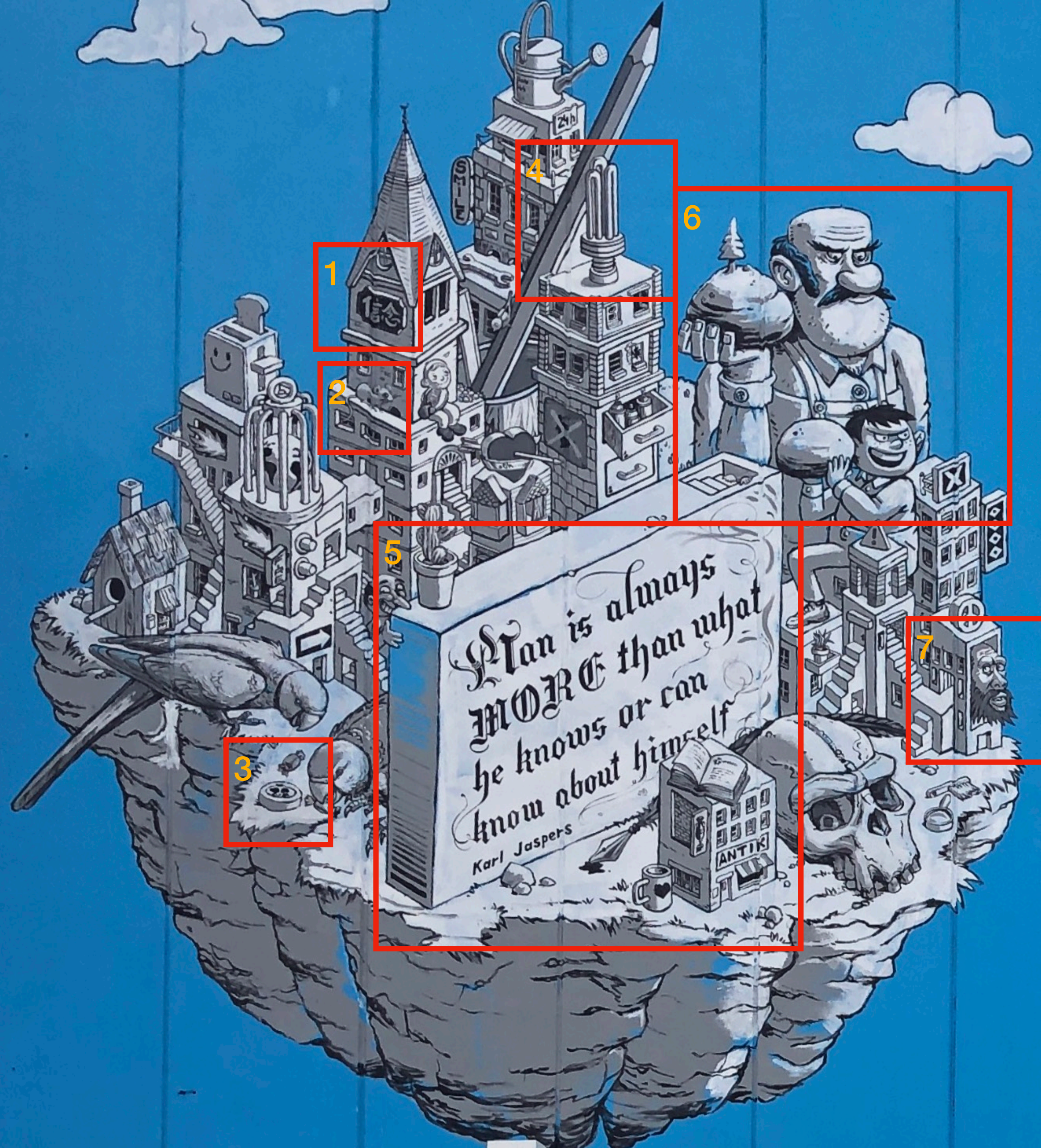
12. Kakerlake aus Heidelberg

Insel 7

1. "Gemeinsam auf und ab gehen" auf Chinesisch. Daneben ist das WENU-Team beim Malen zu sehen: zwei auf der Hebebühne und zwei am Boden, die die Arbeit koordinieren.



Insel 9



1. "Glaube" auf Chinesisch
2. Rathaus Heidelberg
3. Heidelberger Studentenkuss
4. Energiesparlampe
5. "Der Mensch ist immer mehr, als er über sich weiß oder wissen kann." von **Karl Jaspers**
6. Der Riesenstein bei Heidelberg
7. Homo heidelbergensis



Special

NUR FÜR DEN FALL ... Falls dieses Schild am Wandbild-Standort zu klein ist, um es zu erkennen, kannst du es hier deutlicher sehen.



Insgesamt wurden 11 Halsbandsittiche für das 11. Metrolink Festival gemalt. Versuche, sie zu finden!

WE
THANK
YOU